
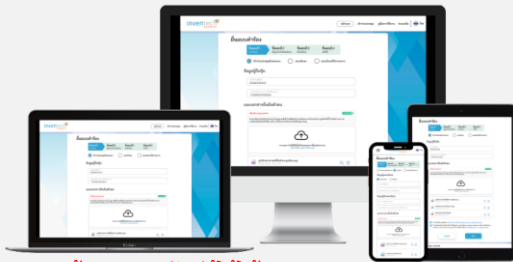


คำแนะนำ วิธีการ และขั้นตอนการเข้าร่วมประชุมสามัญผู้ถือหุ้นผ่านสื่ออิเล็กทรอนิกส์ (e-Meeting)

ขั้นตอนการยื่นแบบคำร้องเข้าร่วมประชุมผ่านสื่ออิเล็กทรอนิกส์

1. ยื่นแบบคำร้องเข้าร่วมประชุมผ่าน Web browser ให้เข้าไปที่ <https://sent.inventech.co.th/S295114R#/homepage> หรือ สแกน QR Code นี้  เพื่อเข้าสู่ระบบและดำเนินการตามขั้นตอนดังกล่าว



**** หากต้องการรวมบัญชีผู้ใช้ให้ทำรายการ ด้วยอีเมลและเบอร์โทรศัพท์เดียวกัน ****

1. **คลิกลิงก์ URL หรือสแกน QR Code จากหนังสือเชิญประชุม**
2. **เลือกประเภทในการยื่นแบบคำร้อง เพื่อทำรายการ 4 ขั้นตอน ดังนี้**
 ขั้นตอนที่ 1 กรอกข้อมูล ข้อมูลผู้ถือหุ้น
 ขั้นตอนที่ 2 กรอกข้อมูลสำหรับยืนยันตัวตนผู้ถือหุ้น
 ขั้นตอนที่ 3 ยืนยันตัวตนผ่าน OTP
 ขั้นตอนที่ 4 ทำรายการสำเร็จ ระบบจะแสดงข้อมูลผู้ถือหุ้นอีกครั้ง เพื่อตรวจสอบความถูกต้องของข้อมูล
3. **รออีเมลจากเจ้าหน้าที่แจ้งรายละเอียดข้อมูลการประชุมและ รหัสผ่านเข้าใช้งาน**

2. สำหรับผู้ถือหุ้นที่ประสงค์จะเข้าร่วมประชุมผ่านสื่ออิเล็กทรอนิกส์ด้วยตนเอง หรือประสงค์จะมอบฉันทะให้บุคคลอื่นเข้าร่วมประชุม แทนตนเองในการประชุมผ่านสื่ออิเล็กทรอนิกส์ ระบบยื่นแบบคำร้องเข้าร่วมประชุม e-Request จะเปิดให้ลงทะเบียนตั้งแต่วันที่ **16 เมษายน 2569 เวลา 08.30 น.** โดยระบบจะปิดการลงทะเบียนในวันที่ 27 เมษายน 2569 (หลังการปิดการประชุม)
3. การประชุมผ่านสื่ออิเล็กทรอนิกส์จะเปิดให้เข้าระบบได้ในวันที่ **27 เมษายน 2569 เวลา 11.00 น.** (ก่อนเปิดประชุม 2 ชั่วโมง) โดยขอให้ผู้ถือหุ้นหรือผู้รับมอบฉันทะใช้ Username และ Password และลิงก์ที่ได้รับ เพื่อเข้าประชุมผ่านสื่ออิเล็กทรอนิกส์ และปฏิบัติตามคำแนะนำ วิธีการ และขั้นตอนการเข้าร่วมประชุมสามัญผู้ถือหุ้นผ่านสื่ออิเล็กทรอนิกส์ (e-Meeting)

การมอบฉันทะให้กรรมการอิสระของบริษัทฯ

กรณีผู้ถือหุ้นประสงค์จะมอบฉันทะให้กรรมการอิสระของบริษัทฯ เข้าร่วมประชุมและออกเสียงลงคะแนนแทนตนเอง ผู้ถือหุ้นสามารถศึกษาข้อมูลของกรรมการอิสระประกอบการมอบฉันทะตามสิ่งที่ส่งมาด้วย 7 และสามารถยื่นแบบคำร้องและเอกสารที่เกี่ยวข้องต่าง ๆ ผ่านระบบ e-Request ได้ตามขั้นตอนที่กำหนดข้างต้น นอกจากนี้ ผู้ถือหุ้นยังสามารถใช้ช่องทางการมอบฉันทะให้กรรมการอิสระของบริษัทฯ ผ่านบริการ e-Proxy Voting ของบริษัท ศูนย์รับฝากหลักทรัพย์ (แห่งประเทศไทย) จำกัด ได้อีกทางหนึ่ง โดยเข้าใช้งานผ่านระบบ Investor Portal ที่ <https://ivp.tsd.co.th/signin> ในกรณีนี้ ผู้ถือหุ้นสามารถศึกษารายละเอียดเกี่ยวกับบริการ e-Proxy Voting ได้ที่ <https://www.set.or.th/tsd/services/investors/e-services/e-proxy-voting> (รายละเอียดเพิ่มเติม โปรดติดต่อบริษัท ศูนย์รับฝากหลักทรัพย์ (แห่งประเทศไทย) จำกัด)

หากพบปัญหาในการใช้งาน สามารถติดต่อ Inventech Call Center



02-931-9137



@inventechconnect



ให้บริการระหว่างวันที่ 16 – 27 เมษายน 2569 เวลา 08.30 – 17.30 น.

(เฉพาะวันทำการ ไม่รวมวันหยุดราชการและวันหยุดนักขัตฤกษ์)

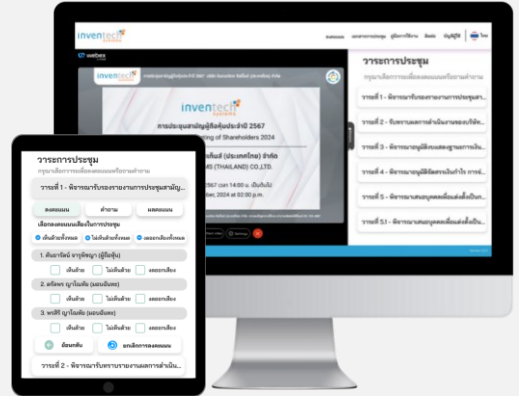


แจ้งปัญหาการใช้งาน

@inventechconnect

ขั้นตอนการลงทะเบียนเพื่อเข้าร่วมประชุม (e-Register) และขั้นตอนการลงคะแนนเสียง (e-Voting)

- 1 กรอกรหัสผ่านที่ได้รับจากอีเมล หรือ รหัส OTP เพื่อลงทะเบียน
- 2 กดปุ่ม “ลงทะเบียน” โดยคะแนนเสียงจะถูกนับเป็นองค์ประชุม
- 3 กดปุ่ม “เข้าร่วมประชุม” จากนั้นกดปุ่ม “รับทราบ”
- 4 เลือกระเบียบวาระการประชุมที่ต้องการลงคะแนนเสียง
- 5 กดปุ่ม “ลงคะแนน”
- 6 เลือกลงคะแนนตามความประสงค์
- 7 ระบบจะแสดงผลการลงคะแนนเสียงล่าสุดที่ได้ทำการเลือกลงคะแนน



หากต้องการยกเลิกการลงคะแนนเสียงล่าสุด กรุณาคลิกปุ่ม “ยกเลิกการลงคะแนน” (ซึ่งหมายความว่า ผลคะแนนล่าสุดของท่านจะเท่ากับการไม่ออกเสียงลงคะแนน หรือผลคะแนนของท่านจะถูกนำไปรวมกับคะแนนเสียงที่การประชุมกำหนด) โดยท่านสามารถแก้ไขการออกเสียงลงคะแนนได้จนกว่าระบบจะปิดรับการลงคะแนนเสียงในวาระนั้น ๆ

ขั้นตอนการถามคำถามผ่านระบบ InvenTech Connect



- เลือกระเบียบวาระการประชุมที่บริษัทฯ กำหนด
 - กดปุ่ม “คำถาม”
- 1 การสอบถามคำถาม
 - การพิมพ์คำถาม และกด “ส่งคำถาม”
 - 2 การถามผ่านภาพและเสียง
 - กดปุ่ม “สอบถามผ่านภาพและเสียง”
 - กดปุ่ม “ตกลง” เพื่อยืนยันการจองคิว
 - รอผู้ดำเนินการประชุมจัดลำดับคิวในการถามคำถาม ก่อนที่ท่านจะสามารถเปิดไมโครโฟนและกล้องต่อไป

คู่มือและวิดีโอการใช้งาน InvenTech Connect



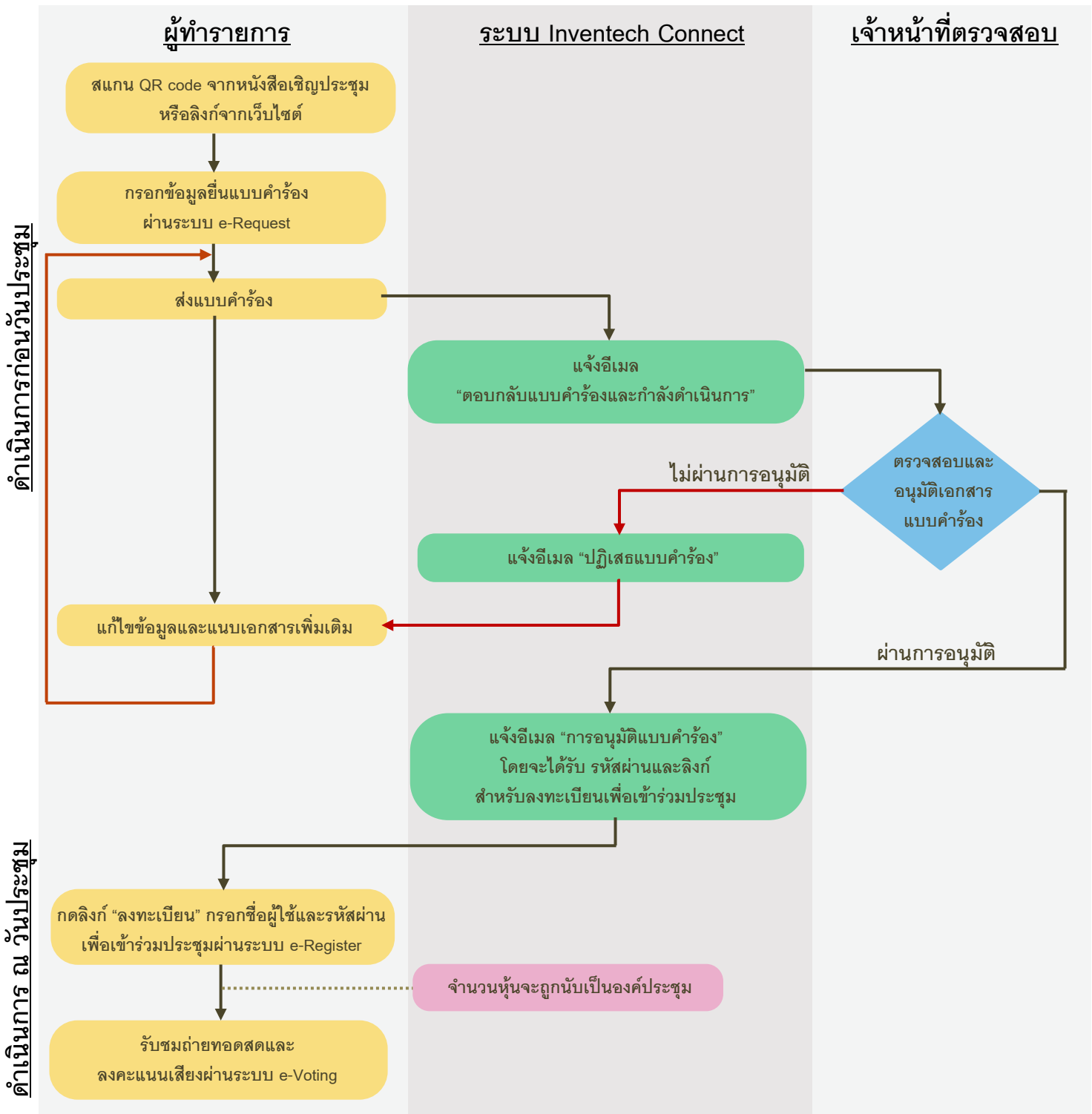
คู่มือและวิดีโอการใช้งานระบบ InvenTech Connect

* หมายเหตุ : การทำงานของระบบประชุมผ่านสื่ออิเล็กทรอนิกส์ และระบบ InvenTech Connect ขึ้นอยู่กับระบบอินเทอร์เน็ตที่รองรับของผู้ถือหุ้นหรือผู้รับมอบฉันทะ รวมถึงอุปกรณ์ และ/หรือ โปรแกรมของอุปกรณ์ กรุณาใช้อุปกรณ์ และ/หรือโปรแกรมดังต่อไปนี้ในการใช้งานระบบ

1. ความเร็วของอินเทอร์เน็ตที่แนะนำ
 - High Definition Video: ควรมีความเร็วอินเทอร์เน็ตที่ 2.5 Mbps (ความเร็วอินเทอร์เน็ตที่แนะนำ)
 - High Quality Video: ควรมีความเร็วอินเทอร์เน็ตที่ 1.0 Mbps
 - Standard Quality Video: ควรมีความเร็วอินเทอร์เน็ตที่ 0.5 Mbps
2. อุปกรณ์ที่สามารถใช้งานได้
 - โทรศัพท์เคลื่อนที่/อุปกรณ์แท็บเล็ต ระบบปฏิบัติการ iOS หรือ Android
 - เครื่องคอมพิวเตอร์/เครื่องคอมพิวเตอร์โน้ตบุ๊ก ระบบปฏิบัติการ Windows หรือ Mac
3. อินเทอร์เน็ตเบราว์เซอร์ Chrome (เบราว์เซอร์ที่แนะนำ) / Safari / Microsoft Edge

** โดยระบบไม่รองรับ Internet Explorer

ผังแสดงขั้นตอนการเข้าร่วมประชุมผ่านสื่ออิเล็กทรอนิกส์ (e-Meeting)



เงื่อนไขการใช้งาน

กรณีรวมบัญชี / การเปลี่ยนบัญชี

กรณียื่นแบบคำร้องหลายรายการ โดยใช้อีเมลและเบอร์โทรศัพท์เดียวกัน ระบบจะรวมบัญชีผู้ใช้งานให้ หรือในกรณีที่ผู้ใช้งานมีมากกว่า 1 บัญชี สามารถกดปุ่ม “เปลี่ยนบัญชี” เพื่อเข้าใช้งานบัญชีอื่น โดยบัญชีที่ก่อนหน้านี้จะยังถูกนับเป็นฐานในการประชุม

กรณีออกจากการประชุม

ผู้เข้าร่วมประชุมสามารถกดปุ่ม “ลงทะเบียนออกจากองค์ประชุม” คะแนนเสียงของท่าน จะถูกนำออกจากฐานคะแนนในทุกวาระที่ยังไม่ได้ดำเนินการ