
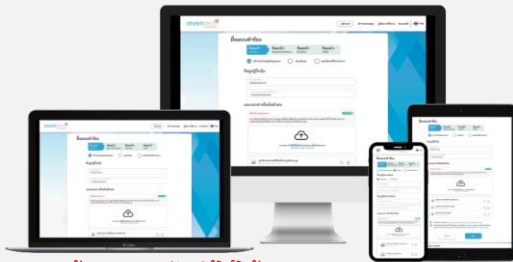


## คำแนะนำ วิธีการ และขั้นตอนการเข้าร่วมประชุมสามัญผู้ถือหุ้นผ่านสื่ออิเล็กทรอนิกส์ (e-Meeting)

### ขั้นตอนการยื่นแบบคำร้องเข้าร่วมประชุมผ่านสื่ออิเล็กทรอนิกส์

1. ยื่นแบบคำร้องเข้าร่วมประชุมผ่าน Web browser ให้เข้าไปที่ <https://app.inventech.co.th/S171284R#/homepage> หรือ สแกน QR Code นี้  เพื่อเข้าสู่ระบบและดำเนินการตามขั้นตอนดังกล่าว



\*\* หากต้องการรวมบัญชีผู้ใช้ให้ทำรายการ ด้วยอีเมลและเบอร์โทรศัพท์เดียวกัน \*\*

1. คลิกลิงก์ URL หรือสแกน QR Code จากหนังสือเชิญประชุม
2. เลือกประเภทในการยื่นแบบคำร้อง เพื่อทำรายการ 4 ขั้นตอน ดังนี้
  - ขั้นตอนที่ 1 กรอกข้อมูล ข้อมูลผู้ถือหุ้น
  - ขั้นตอนที่ 2 กรอกข้อมูลสำหรับยืนยันตัวตนผู้ถือหุ้น
  - ขั้นตอนที่ 3 ยืนยันตัวตนผ่าน OTP
  - ขั้นตอนที่ 4 ทำรายการสำเร็จ ระบบจะแสดงข้อมูลผู้ถือหุ้นอีกครั้ง เพื่อตรวจสอบความถูกต้องของข้อมูล
3. รออีเมลจากเจ้าหน้าที่แจ้งรายละเอียดข้อมูลการประชุมและ รหัสผ่านเข้าใช้งาน

2. สำหรับผู้ถือหุ้นที่ประสงค์จะเข้าร่วมประชุมผ่านสื่ออิเล็กทรอนิกส์ด้วยตนเอง หรือประสงค์จะมอบฉันทะให้บุคคลอื่นเข้าร่วมประชุม แทนตนเองในการประชุมผ่านสื่ออิเล็กทรอนิกส์ ระบบยื่นแบบคำร้องเข้าร่วมประชุม e-Request จะเปิดให้ลงทะเบียนตั้งแต่วันที่ **17 เมษายน 2567 เวลา 08.30 น.** โดยระบบจะปิดการลงทะเบียนในวันที่ 26 เมษายน 2567 (หลังการปิดการประชุม)
3. การประชุมผ่านสื่ออิเล็กทรอนิกส์จะเปิดให้เข้าระบบได้ในวันที่ **26 เมษายน 2567 เวลา 11.00 น.** (ก่อนเปิดประชุม 2 ชั่วโมง) โดยขอให้ผู้ถือหุ้นหรือผู้รับมอบฉันทะใช้ Username และ Password และลิงก์ที่ได้รับ เพื่อเข้าประชุมผ่านสื่ออิเล็กทรอนิกส์ และปฏิบัติตามคำแนะนำ วิธีการ และขั้นตอนการเข้าร่วมประชุมสามัญผู้ถือหุ้นผ่านสื่ออิเล็กทรอนิกส์ (e-Meeting)

### การมอบฉันทะให้กรรมการอิสระของบริษัทฯ

กรณีผู้ถือหุ้นประสงค์จะมอบฉันทะให้กรรมการอิสระของบริษัทฯ เข้าร่วมประชุมและออกเสียงลงคะแนนแทนตนเอง ผู้ถือหุ้นสามารถศึกษาข้อมูลของกรรมการอิสระประกอบการมอบฉันทะตามสิ่งที่ส่งมาด้วย 7 และสามารถยื่นแบบคำร้องและเอกสารที่เกี่ยวข้องต่าง ๆ ผ่านระบบ e-Request ได้ตามขั้นตอนที่กำหนดข้างต้น นอกจากนี้ ผู้ถือหุ้นยังสามารถใช้ช่องทางการมอบฉันทะให้กรรมการอิสระของบริษัทฯ ผ่านบริการ e-Proxy ของบริษัท ศูนย์รับฝากหลักทรัพย์ (แห่งประเทศไทย) จำกัด ได้อีกทางหนึ่ง โดยเข้าใช้งานผ่านระบบ Investor Portal (รายละเอียดเพิ่มเติม โปรดติดต่อบริษัท ศูนย์รับฝากหลักทรัพย์ (แห่งประเทศไทย) จำกัด)

### หากพบปัญหาในการใช้งาน สามารถติดต่อ Inventech Call Center



02-931-9132



@inventechconnect



ให้บริการระหว่างวันที่ 17 – 26 เมษายน 2567 เวลา 08.30 – 17.30 น.  
(เฉพาะวันทำการ ไม่รวมวันหยุดราชการและวันหยุดนักขัตฤกษ์)

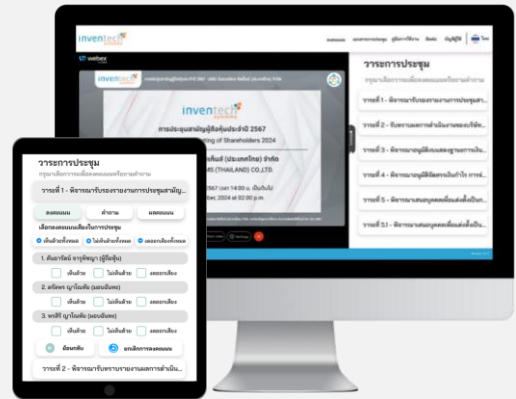


แจ้งปัญหาการใช้งาน

@inventechconnect

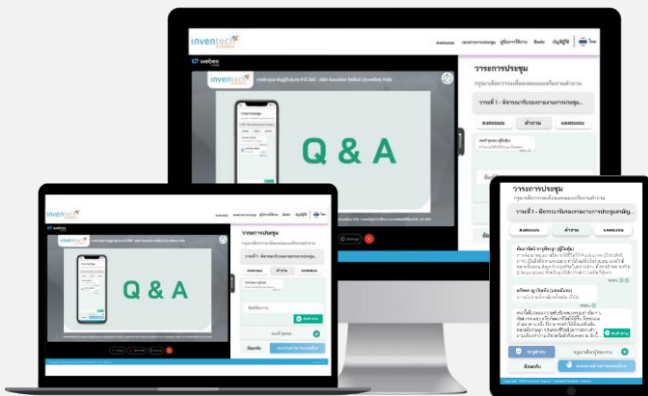
## ขั้นตอนการลงทะเบียนเพื่อเข้าร่วมประชุม (e-Register) และขั้นตอนการลงคะแนนเสียง (e-Voting)

- 1 กรอกรหัสผ่านที่ได้รับจากอีเมล หรือ รหัส OTP เพื่อลงทะเบียน
- 2 กดปุ่ม “ลงทะเบียน” โดยคะแนนเสียงจะถูกนับเป็นองค์ประชุม
- 3 กดปุ่ม “เข้าร่วมประชุม” จากนั้นกดปุ่ม “Join Meeting”
- 4 เลือกระเบียบวาระการประชุมที่ต้องการลงคะแนนเสียง
- 5 กดปุ่ม “ลงคะแนน”
- 6 เลือกลงคะแนนตามความประสงค์
- 7 ระบบจะแสดงผลการลงคะแนนเสียงล่าสุดที่ได้ทำการเลือกลงคะแนน



หากต้องการยกเลิกการลงคะแนนเสียงล่าสุด กรุณาคลิกปุ่ม “ยกเลิกการลงคะแนน” (ซึ่งหมายความว่า ผลคะแนนล่าสุดของท่านจะเท่ากับการไม่ออกเสียงลงคะแนน หรือผลคะแนนของท่านจะถูกนำไปรวมกับคะแนนเสียงที่การประชุมกำหนด) โดยท่านสามารถแก้ไขการออกเสียงลงคะแนนได้จนกว่าระบบจะปิดรับการลงคะแนนเสียงในวาระนั้น ๆ

## ขั้นตอนการถามคำถามผ่านระบบ InvenTech Connect



- เลือกระเบียบวาระการประชุมที่บริษัทฯ กำหนด
  - กดปุ่ม “คำถาม”
- 1 การสอบถามคำถาม
    - การพิมพ์คำถาม และกด “ส่งคำถาม”
  - 2 การถามผ่านภาพและเสียง
    - กดปุ่ม “สอบถามผ่านภาพและเสียง”
    - กดปุ่ม “ตกลง” เพื่อยืนยันการจองคิว
    - รอผู้ดำเนินการประชุมจัดลำดับคิวในการถามคำถาม ก่อนที่ท่านจะสามารถเปิดไมโครโฟนและกล้องต่อไป

## คู่มือการใช้งาน InvenTech Connect



คู่มือการใช้งาน e-Request



คู่มือการใช้งาน e-Voting



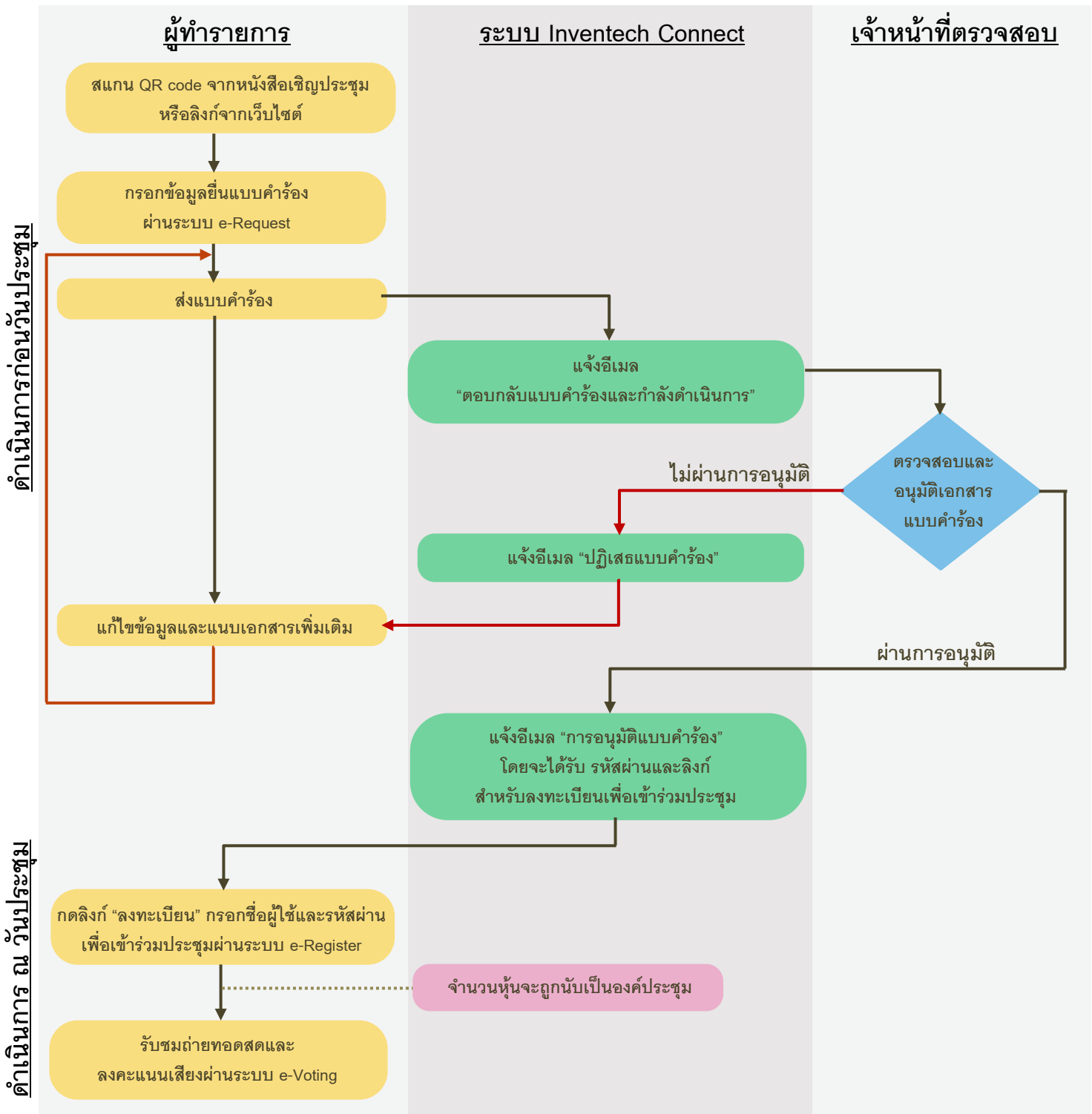
วิดีโอการใช้งานระบบ InvenTech Connect

\* หมายเหตุ : การทำงานของระบบประชุมผ่านสื่ออิเล็กทรอนิกส์ และระบบ InvenTech Connect ขึ้นอยู่กับระบบอินเทอร์เน็ตที่รองรับของผู้ถือหุ้นหรือผู้รับมอบฉันทะ รวมถึงอุปกรณ์ และ/หรือ โปรแกรมของอุปกรณ์ กรุณาใช้อุปกรณ์ และ/หรือโปรแกรมดังต่อไปนี้ในการใช้งานระบบ

1. ความเร็วของอินเทอร์เน็ตที่แนะนำ
  - High Definition Video: ควรมีความเร็วอินเทอร์เน็ตที่ 2.5 Mbps (ความเร็วอินเทอร์เน็ตที่แนะนำ)
  - High Quality Video: ควรมีความเร็วอินเทอร์เน็ตที่ 1.0 Mbps
  - Standard Quality Video: ควรมีความเร็วอินเทอร์เน็ตที่ 0.5 Mbps
2. อุปกรณ์ที่สามารถใช้งานได้
  - โทรศัพท์เคลื่อนที่/อุปกรณ์แท็บเล็ต ระบบปฏิบัติการ iOS หรือ Android
  - เครื่องคอมพิวเตอร์/เครื่องคอมพิวเตอร์โน้ตบุ๊ก ระบบปฏิบัติการ Windows หรือ Mac
3. อินเทอร์เน็ตเบราว์เซอร์ Chrome (เบราว์เซอร์ที่แนะนำ) / Safari / Microsoft Edge

\*\* โดยระบบไม่รองรับ Internet Explorer

## ผังแสดงขั้นตอนการเข้าร่วมประชุมผ่านสื่ออิเล็กทรอนิกส์ (e-Meeting)



### เงื่อนไขการใช้งาน

#### กรณีรวมบัญชี / การเปลี่ยนบัญชี

กรณียื่นแบบคำร้องหลายรายการ โดยใช้อีเมลและเบอร์โทรศัพท์เดียวกัน ระบบจะรวมบัญชีผู้ใช้งานให้ หรือในกรณีที่ผู้ใช้งานมีมากกว่า 1 บัญชี สามารถกดปุ่ม “เปลี่ยนบัญชี” เพื่อเข้าใช้งานบัญชีอื่น โดยบัญชีที่ก่อนหน้านี้จะยังถูกนับเป็นฐานในการประชุม

#### กรณีออกจากการประชุม

ผู้เข้าร่วมประชุมสามารถกดปุ่ม “ลงทะเบียนออกจากองค์ประชุม” คะแนนเสียงของท่าน จะถูกนำออกจากฐานคะแนนในทุกวาระที่ยังไม่ได้ดำเนินการ